

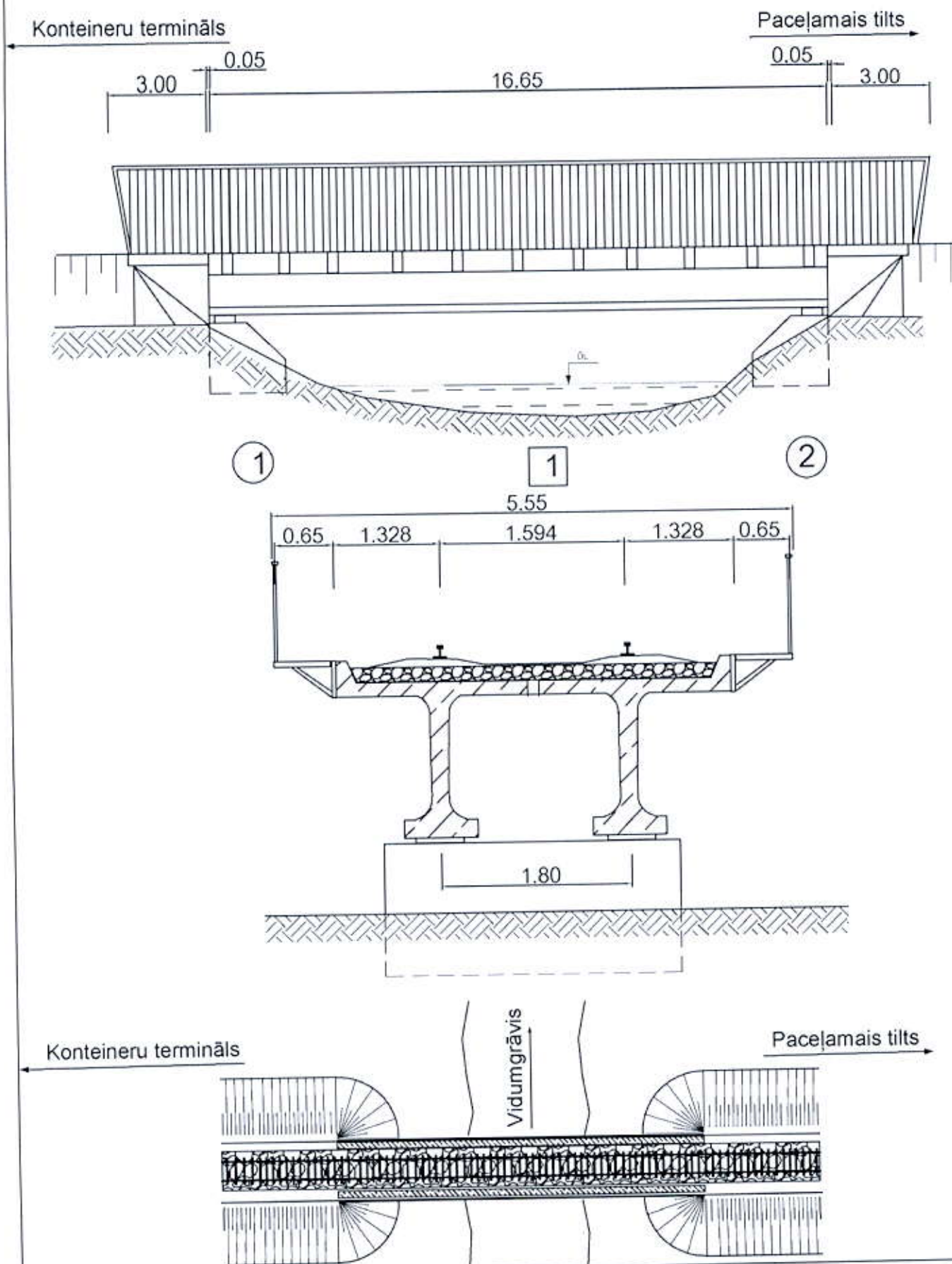


TILTA NUMURS		003	Dzelzceļa tilts pār Vidumgrāvi Ventspilī		TILTA NOSAUKUMS	NOVADS	Ventspils pilsēta	LVC NODALĀ	Ventspils brīvostas pārvalde	
ĢEOĢRĀFISKĀS KOORDINĀTAS			AUTOCEĻŠ (KODS, NOSAUKUMS)							Sliežu ceļš
GARUMS		PLATUMS	CEĻŠ VIRS							Virs
21°58'29961		57°39'02358	ŠĶĒSLIS							Vidumgrāvis
TILTA GARUMS (m)		16.65	AUGSTUMA IEROBEŽOJUMS (m)							Nav
TILTA PLATUMS (m)		5.55	PLATUMA IEROBEŽOJUMS (m)							Nav
BRAUKTUVES PLATUMS (m)		4.25	SATIKSMES IEROBEŽOJOŠAS CEĻA ZĪMES							Nav
IETVES PLATUMS (m)		KREISĀ PUSE	Nav							
LABĀ PUSE		0.65	KONSTRUKCIJAS DETĀLAS							
		16.35	LAIKUMS (-I) (m)							
SEGUMS		Sliežu ceļš	Uzpriegtās dz/b sijas - 2 gb.šķ.v.							
VIRSBŪVE		-	Masīvie dz/b							
STARPBALSTS (-I)			Dz/c signalizācijas kabeli							
KOMUNIKĀCIJAS			PROJEKĒJA :							
Nav zināms			Nav zināms							
BŪVĒJA :			Nav zināms							
VEICA			BŪVDARBU							
Nav zināms			PABEIGŠANAS GADS :							
			~1970							
										
										

GARENGRIEZUMS, ŠĶĒRSGRIEZUMS UN VIRSSKATS



Inventarizācijas datu forma

Lapa no

Tilta identifikācijas dati

Datu savākšana

Tilta Nr. 003	Nosaukums DZELZCELA TILTS PĀR VIDUMGRĀVI VENTSPILT	Rajons VENTSPILS PILSĒTA	Būvēts ~1970	Savākšanas dat. 26.01.2018	Savāca J.ROŽITE
-------------------------	--	------------------------------------	------------------------	--------------------------------------	---------------------------

Pārvalde

Kategorija DT	Īpašnieks VENTSPILS BRĪVOSTAS PĀRVALDE	Projektētājs NAV ZINĀMS	Būvuzraugs NAV ZINĀMS	Tilta statuss	Statusa gads
Atbildīgais VENTSPILS BRĪVOSTAS PĀRVALDE	Ģenerāļuzņēmējs NAV ZINĀMS	Izmaksas NAV ZINĀMS		ET	~1970

Ceļa identifikācija

	Novietots	Šķērslis	Klase un Nr.	Piesaiste	Izvietots	Nosaukums	Satiksmes ierobežojumi	
							platumā:	augstumā:
<input type="checkbox"/>	V		SLIEŽU CEĻŠ				4.25	∞
<input type="checkbox"/>	Z	UP				VIDUMGRĀVIS	14	1.8

Pastiprināšana/Rekonstrukcija

Tips	Būvuzņēmējs	Izmaksas	Gads
------	-------------	----------	------

Konstrukcijas tips

	Konstrukcijas tips	Materiāls	Statiskā sistēma	Asis (no-līdz)	
<input type="checkbox"/>					
	31 T-VEIDA SIJU TILTS	14 SALIEKAMS-SPRIEGOTS	1VEINK.BALSTĪTA SIST.	1	2

Galvenie parametri

Pilns garums (m)	Pilns platums	Ietves platums – labā joslā (m)	Laidumu skaits
16.65	5.55	0.65	1
Caurteka garums (m)	Brauktuves platums (m)	Ietves platums – kreisā joslā (m)	Slīpums (grad)
-	4.25	0.65	0

Laidumi

Asis	Ass teksts	Laiduma garums (m)
1	KONTEINERU TERMINĀLS	16.35
2	PACELAMĀIS TILTS	

Projektētā slodze/Eksploatācija

Projektētā slodze	Pilnā masa (t)	Ass slodze (t)	Klasificēšanas gads

Ārkārtas transports

Pilnā masa (t)	Ass slodze (t)	Apraksts	Aprēķināja PROJEKTS	Aprēķina datums

Dokumentācija

Ieraksta tips	Arhīva adrese	Arhīva norāde	Piezīmes
10 TEHNISKĀ ATSKAITE	VENTSPILS BRĪVOSTAS PĀRVALDE	T72/14	

Incidenti un pieredze

Incidents vai pieredze	Gads	Elements
Apraksts		

Vispārējās piezīmes par tiltu

Apraksts
Tilts kopējais stāvoklis ir apmierinošs, steidzīgi jāsamontē siju betona bojājumi un jāsalabo ūdens atvades sistēma.
1. Salauzta un trūkst virsmas ūdens atvades caurules, vietām ūdens notek pa siju virsmu (Skat.att. 6.,9. un 10.).
2. Betona izdrupumi un konstruktīvā stiegruma korozija laiduma sijām (Skat.att.11.,12. un 13.).
3. Sanesumi uz krasta balstu uzkalām, ūdens tek uz uzkalām (Skat.att.14., 16. un 17.).
4. Sabrucis, bojāts un smilts sanesumi uz konusa nostiprinājumiem (Skat.att. 15., 18. un 19.).
5. Zīmējumi uz tilta fasādes (Skat.att.7. un 8.).
6. Tuvu augoši koki pie tilta konstrukcijām (Skat.att.21.).
7. Sanesumi upes gultnē, konstrukciju atliekas pie tilta (Skat.att.22.,23. un 24.).

Tilta elementi (Inventarizācijas datu forma – lapa 2)

Grunts

Elementa tips	Elementa apraksts	Elem. teksts	Sk	Asis	Mater.	Materiāla teksts	Virsmas apstr.	Virsmas apstr. teksts	Aizsardzība	Aizsardzības teksts	Pamats	Pamata teksts
11 UPES GULTNE			1	1 - 2	6	SMILTS						
12 UZBĒRUMS			1	1	3	SMILTS			2	BETONA KLĀJUMS		
			1	2	3	SMILTS			2	BETONA KLĀJUMS		

Apakšbūves elementi

Elementa tips	Elementa apraksts	Elem. teksts	Sk	Asis	Mater.	Materiāla teksts	Virsmas apstr.	Virsmas apstr. teksts	Aizsardzība	Aizsardzības teksts	Pamats	Pamata teksts
21 GALA BALSTS	2 MASĪVS GALA BALSTS		1	1	2	DZELZSBETONS	1	NEAPSTRĀDĀTS	2	BETONA KLĀJUMS	2	DZ/B PĀĻI
	2 MASĪVS GALA BALSTS		1	2	2	DZELZSBETONS	1	NEAPSTRĀDĀTS	2	BETONA KLĀJUMS	2	DZ/B PĀĻI

Virsbūves elementi un konstrukcijas komponenti

Elementa tips	Elementa apraksts	Elem. teksts	Sk	Asis	Mater.	Materiāla teksts	Virsmas apstr.	Virsmas apstr. teksts	Aizsardzība	Aizsardzības teksts	Pamats	Pamata teksts
32 SIJA	2 T-SIJA		1	1 - 2	1	DZELZSBETONS	1	NEAPSTRĀDĀTS				
34 KLĀJS	2 IEPRIEKŠ IZLIETS		1	1 - 2	1	DZELZSBETONS	1	NEAPSTRĀDĀTS				
61 BALSTĪKLAS	6 ELASTĪGĀ BALSTĪKLA		1	1	8	ELASTOMERTS						
	6 ELASTĪGĀ BALSTĪKLA		2	2	8	ELASTOMERTS						
62 ŠUVE	1 VEIDOTA (vajeja)		1	1	5	SKĀRDS						
	1 VEIDOTA (vajeja)		1	2	5	SKĀRDS						

Elementa tips	Elementa apraksts	Elem. teksts	Sk	Asis	Mater.	Mater. teksts	Virsmas apstr.	Virsmas apstr. teksts	Aizsardzība	Aizsardzības teksts	Pamats	Pamata teksts
63 SEGA UZ TILTA KLĀJA	9 SLIEŽU CEĻS UZ BALASTA		1	1 - 2								
64 DRENĀŽA	1 DRENĀŽA NO KLĀJA		24	1 - 2	2	TĒRAUDS	1	NEAPSTRĀDĀTS				
65 BARJERAS	3 STIEŅU MARGAS		2	1 - 2	3	TĒRAUDS	2	KRĀSOTS				
66 IETVE	3 PIEKĀRTA IETVE		2	1 - 2	5	TĒRAUDS/ KOKS	3	KRĀSOTS				
Piederumi un citi elementu tipi												
Elementa tips	Elementa apraksts	Elem. teksts	Sk	Asis	Mater.	Mater. teksts	Virsmas apstr.	Virsmas apstr. teksts	Aizsardzība	Aizsardzības teksts	Pamats	Pamata teksts
74 CAURULES/ KABELI	9 DZ/C SIGNALIZĀCIJA		1	1 - 2	3	PLASTMASA	1	NEAPSTRĀDĀTS				

003 – Dzelzceļa tilts pār Vidumgrāvi
Ventspilī
Inspicēja: Juris Rozīte – 26.01.2018



1.att. Tilta brauktuve. Skats no Konteineru termināla puses.



2.att. Tilta sānskats. Skats no augšteces.

**003 – Dzelzceļa tilts pār Vidumgrāvi
Ventspilī**
Inspicēja: *Juris Rozīte – 26.01.2018*



3.att. Atjaunota ietve, nokrāsotas margas.
Skats augšteces pusē.



4.att. Atjaunota ietve, nokrāsotas margas.
Skats lejteces pusē.

003 – Dzelzceļa tilts pār Vidumgrāvi
Ventspilī
Inspicēja: Juris Rozīte – 26.01.2018



5.att. Skats uz atjaunoto ietvi no apakšas augšteces pusē.



6.att. Nepietiekama garuma ūdens atvades caurules.
Skats no apakšas starp laiduma sijām.

003 – Dzelzceļa tilts pār Vidumgrāvi
Ventspilī
Inspicēja: *Juris Rozīte* – 26.01.2018



7.att. Aprakstīta tilta fasāde.
Skats no lejteces puses.



8.att. Aprakstīta tilta fasāde. Kabelis pie balstīklām.
Skats no augšteces puses pie krasta balsta Nr.2.

003 – Dzelzceļa tilts pār Vidumgrāvi
Ventspilī
Inspicēja: Juris Rozīte – 26.01.2018



9.att. Bojātas ūdens atvades caurules.
Skats augšteces pusē.



10.att. Bojātas ūdens atvades caurule, uz sijas tek ūdens.
Skats lejteces pusē pie krasta balsta Nr.1.

003 – Dzelzceļa tilts pār Vidumgrāvi
Ventspilī
Inspicēja: Juris Rozīte – 26.01.2018



11.att. Drūp betons, korodē konstruktīvai stiegrojums.
Skats pie krasta balsta Nr.1.



12.att. Drūp betons, korodē konstruktīvai stiegrojums.
Skats pie krasta balsta Nr.1 augštecē.

003 – Dzelzceļa tilts pār Vidumgrāvi
Ventspilī
Inspicēja: Juris Rozīte – 26.01.2018



13.att. Drūp betons, korodē konstruktīvai stiegrējums.
Skats pie krasta balsta Nr.1 lejtecē.



14.att. Sanesumi uz uzkalas.
Skats uz krasta balstu Nr.1.

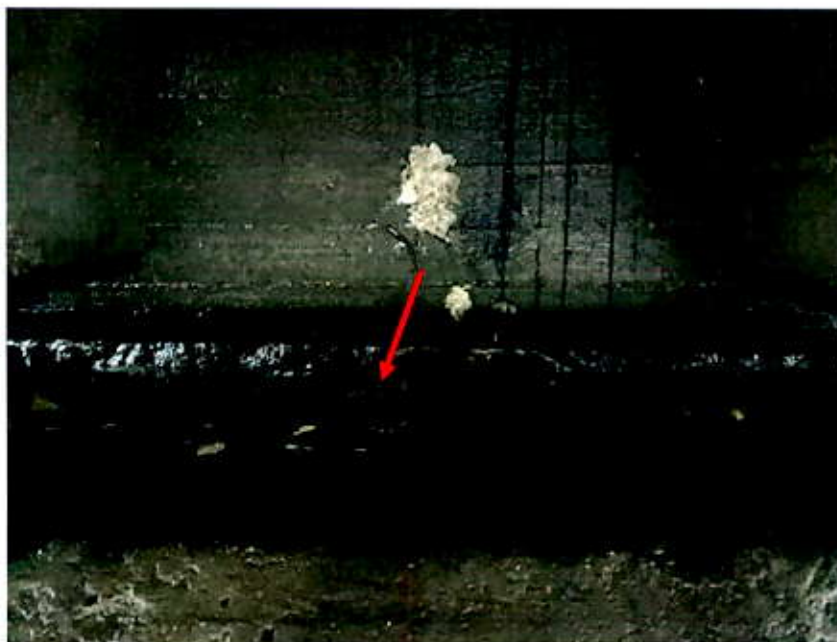


15.att. Sabrucis konusa nostiprinājums.
Skats uz krasta balstu Nr.1. lejtecē.



16.att. Sanesumi uz uzkalas.
Skats uz krasta balstu Nr.2.

003 – Dzelzceļa tilts pār Vidumgrāvi
Ventspilī
Inspicēja: Juris Rozīte – 26.01.2018



17.att. Sanesumi uz uzkalas.
Skats uz krasta balstu Nr.2.



18.att. Sabrucis konusa nostiprinājums, sanesumi.
Skats uz krasta balstu Nr.2. augštecē.

003 – Dzelzceļa tilts pār Vidumgrāvi
Ventspilī
Inspicēja: Juris Rozīte – 26.01.2018

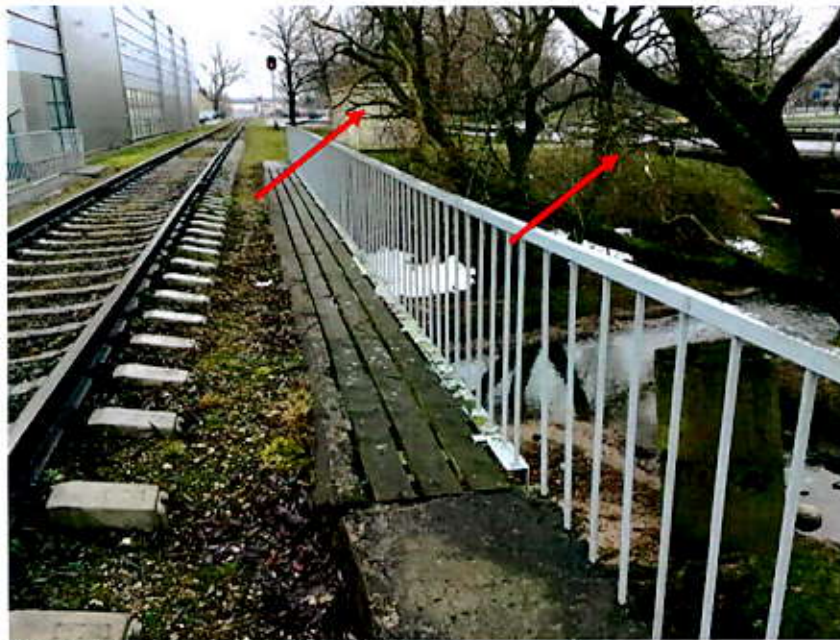


19.att. Sabrucis konusa nostiprinājums, sanesumi.
Skats uz krasta balstu Nr.2. lejtecē.



20.att. Veikta balstīklu apkope.
Skats uz krasta balstu Nr.1. lejtecē.

003 – Dzelzceļa tilts pār Vidumgrāvi
Ventspilī
Inspicēja: Juris Rozīte – 26.01.2018



21.att. Tuvu augoši koki pie tilta.
Skats augšteces pusē.



22.att. Dažādu konstrukciju atliekas pie tilta, sanesumi gultnē.
Skats lejteces pusē.

003 – Dzelzceļa tilts pār Vidumgrāvi
Ventspilī
Inspicēja: Juris Rozīte – 26.01.2018



23.att. Dažādu konstrukciju atliekas pie tilta, sanesumi gultnē.
Skats pie krasta balsta Nr.2.



24.att. Dažādu konstrukciju atliekas pie tilta.
Skats lejteces pusē.

Inspekcijas shēma

Tiela Nr:	003	Atrašanās	Ventspils, dzelzceļa tilts pār Vidumgrāvi		
Konstrukcijas tips:	Saliekamais dz/b tilts	Garums	16.65	Pirmā ass	1
Laidumu skaits:	1			Pēdējā ass	2

Izpildes Inspekcijas

Plānotas inspekcijas

Izpildīts (gads):	2018
Insp. tips:	G

Plānots (gads):	2023
Insp. tips:	G

Elementi Materiāls	Bojājuma tips	Bojātā stāvokļi				Bojājuma cēlonis	Darbs Nr.	Mērvienība (bez PVN) EUR	Kvantitāte	Cena EUR
Asis (no-līdz)		A	C	T	M					
11 UPES GULTNE	102	2	2	2	3	44	S7.221 (apkope)	m ³	15	158
21 KRASTA BALSTS	205	3	2	2	3	39	S1.4 (Būvgr.novāks.)	m ³	15.00	678.00
							S2.12 (Rakšana)	m ³	15.00	60.15
							S8.35 (šķembas)	m ³	6.00	186.42
							S5.21 (sastatnes un veidņi)	m ²	30.00	712.20
							S5.31(stiegrojums)	t	4.00	3551.48
							S.541(C 30/37)	m ³	9.00	1165.32
							S 8.34 (Būvsmiltis)	m ³	40.00	303.20
							S8.39 (Ģeotekstils)	m ²	100.00	254.00
							S8.35 (šķembas)	m ³	20.00	621.40
							S5.21 (sastatnes un veidņi)	m ²	20.00	474.80
12 UZBĒRUMS	814	2	0	2	3	44	S.541(C 30/37)	m ³	12.00	1553.76
							S5.62(smīšu str.)	m ²	80.00	631.20
							S8.427 (Tortetēšana)	m ³	80	2939
							S8.426(remontij)	m ³	0.50	475.44
							S8.2 (krūmi)	ha	0.05	10.00
							S8.2 (koki)	gb.	2.00	240.80
							S5.62(smīšu str.)	m ²	230.00	1814.70
							S8.426(remontij)	m ³	0.50	475.44
							S8.427 (Tortetēšana)	m ³	230	8450.20
							S8.475(imprign.)	m ²	115.00	998.20
32 SIJA	207, 213, 214	3	2	3	3	44	S8.2(mastikas def.š.)	m	11.00	2750.00
62 ŠUVE	790	2	1	2	3	39	S1.4(margu,ietvju demontāža)	m	46.00	656.42
							S9 (sliežu demon.)	AS	1.00	6000.00
63 VIRSMA	690	2	2	2	2	81	S1.4(balasta nojaukš)	m ³	21.00	882.00

Inspekcijas shēma

65	BARJERAS	390	2	2	2	2	81	S7.31(tilta margas)	m	103.30	46.00	4751.80
66	IETVE	1-2	2	2	2	2	81	S7.31(tiltietves)	m	185.30	34.00	6300.20
<div style="text-align: right;">KOPĀ: 62189</div>												

Piezīme. Tuvākajā laikā ir jāsermontē ūdens atvades sistēma un jāremontē siju betons

Inspektors :

Juris Rozīte

КОРЯ:

62189

PIELIKUMS

SATURA RADĪTĀJS

Nr. p.k.	Nosaukums
-------------	-----------

1. Prognozējamo remontdarbu *maksimālo* izmaksu tāme
2. Prognozējamo remontdarbu *vidējā* izmaksu tāme
3. Prognozējamo remontdarbu *minimālā* izmaksu tāme
4. Konusa remontdarbu shēma
5. Rekomendācijas
6. Tilta vērtība
7. Slēdziens
8. Būvprakses sertifikāts

PROGNOZĒJAMO REMONTDARBU MAKSIMĀLĀ IZMAKSU TĀME

Nr. p.k.	Darba nosaukums	Mērvienība	Vienības cena EUR	Darba apjoms	Izmaksas EUR	Piezīmes
----------	-----------------	------------	-------------------	--------------	--------------	----------

TILTA APKOPES DARBI

1	Koku ciršana	gab.	120.4	2	240.80	Darba Nr.S8.2
2	Krūmu ciršana	ha	200	0.05	10.00	Darba Nr.S8.2
3	Tilta konstrukciju attīrīšana no sanesumiem un apaugumiem	m ²	0.57	126	71.82	Darba Nr.S8.22

TILTA BRAUKTUVE

4	Margu demontāža un ietvju demontāža	m	14.27	46	656.42	Darba Nr.S1.4
5	Sliežu demontāža laidumā	AS	6000.00	1	6000.00	Darba Nr.S9
6	Hidroizolācijas nojaukšana h=1cm	m ²	8.34	80	667.20	Darba Nr.S1.4
7	Balasta nojaukšana ar transportēšanu uz atbērti	m ³	42.00	21	882.00	Darba Nr.S1.4
8	Brauktuves betona tīrīšana ar smilši strūklu	m ²	7.89	104	820.56	Darba Nr.S5.62
9	Veidņi brauktuves plātnei un ietvēm	m ²	41.53	16	664.48	Darba Nr.S5.21
10	Stiegrojums plātnei un ietvēm	t	987.87	2	1975.74	Darba Nr.S5.31
11	Betonēšana C40/50	m ³	179.48	4	717.92	Darba Nr.S5.41
12	Cinkotu iekārto ietvju uzstādīšana	m	185.30	34	6300.2	Darba Nr.S8.2
13	Cinkotu margu uzstādīšana	m	103.30	46	4751.8	Darba Nr.S8.2
14	Līmētās hidroizolācijas (2 kārtas) būve, ieskaitot virsmu sagatavošanu, sagatavošanas kārtu un stiprinājumus	m ²	16.36	80	1308.80	Darba Nr.S7.232
15	Hidroizolācijas aizsargkārtas izbūve	m ²	24.83	80	1986.4	Darba Nr.S7.232
16	Balasta izbūve	m ³	42.00	21	882.00	Darba Nr.S1.4
17	Sliežu izbūve laidumā	AS	6000.00	1	6000.00	Darba Nr.S9
18	Mastikas deformācijas šuves izbūve brauktuvei	m	250.00	11	2750	Darba Nr.S7.12

TILTA LAIDUMS

19	Laiduma konstrukcijas betona virsmu tīrīšana ar smilšustrūklu	m ²	7.89	230	1814.70	Darba Nr.S5.62
20	Bojātā betona remonts ar remontjavu	m ³	950.87	0.5	475.44	Darba Nr.S8.426
21	Laiduma konstrukcijas betona virsmu torketēšana (h=1cm)	m ²	36.74	230	8450.20	Darba Nr.S8.427
22	Betona virsmu hidrofbizējošo impregnēšanas līdzekļu uzklāšana	m ²	8.68	115	998.20	Darba Nr.S8.475

BALSTI, KONUSI (GALA SIENAS)

23	Balstu konstrukcijas betona virsmu tīrīšana ar smilšustrūklu	m ²	7.89	80	631.20	Darba Nr.S5.62
24	Bojātā betona remonts ar remontjavu	m ³	950.87	0.5	475.44	Darba Nr.S8.426
25	Balstu konstrukcijas betona virsmu torketēšana (h=1cm)	m ²	36.74	80	2939.20	Darba Nr.S8.427
26	Būvgružu novākšana un liekā betona demontāža	m ³	45.2	15	678.00	Darba Nr.S1.4
27	Konusa zoba rakšana	m ³	4.01	15	60.15	Darba Nr.S2.12
28	Šķembu pamats, noblīvēšana zobam	m ³	31.07	6	186.42	Darba Nr.S8.35
29	Veidņi konusa zoba izbūvei	m ²	23.74	30	712.20	Darba Nr.S5.21
30	Stiegrojums konusa zoba izbūvei	t	887.87	4	3551.48	Darba Nr.S5.31
31	Betons C 30/37 konusa zoba izbūvei	m ³	129.48	9	1165.32	Darba Nr.S5.41

PROGNOZĒJAMO REMONTDARBU MAKSIMĀLĀ IZMAKSU TĀME

32	Būvsmilts konusa nostiprināšanai	m ³	7.58	40	303.20	Darba Nr.S8.34
33	Geotekstils	m ²	2.54	100	254.00	Darba Nr.S2.82
34	Šķembu pamats zem konusa nostiprinājuma	m ³	31.07	20	621.40	Darba Nr.S8.35
35	Veidņi konusa nostiprinājuma betonēšanai (rūtis 1mx1m)	m ²	23.74	20	474.80	Darba Nr.S5.21
36	Betons C 30/37 konusa nostiprinājumam	m ³	129.48	12	1553.76	Darba Nr.S5.41

UPES GULTNE

37	Upes gultnes attīrīšana no sanesumiem	m ³	10.50	15	157.5	Darba Nr.S8.23 Papildus pieejas 10 m katrā pusē
----	---------------------------------------	----------------	-------	----	-------	--

KOPĀ : 62189 EUR

*Piezīme. Par vienības cenu pieņemts vidējās VAS "LATVIJAS VALSTS CEĻI" un VAS "LATVIJAS VALSTS MEŽI" 2016/17 gada izsoļu cenas
Darbi veicami saskaņā ar "TILTU SPECIFIKĀCIJA 2005", darbu atsauces uz to Nr.
Cenas uzrādītas bez PVN.
Cenas uzrādītas bez mobilizācijas izmaksām
Komunikāciju un to pārcelšana apjomos nav iekļauta
Cenas uzrādītas bez satiksmes organizācijas izmaksām
Neuzrādītie darba veidi esošo procesu nodrošināšanai ir iekļauti citā pozīcijām*

PROGNOZĒJAMO REMONTDARBU VIDĒJĀ IZMAKSU TĀME

Nr. p.k.	Darba nosaukums	Mēr- vienība	Vien- ības cena EUR	Darba apjoms	Izmaksas EUR	Piezīmes
-------------	-----------------	-----------------	------------------------------	-----------------	-----------------	----------

TILTA APKOPES DARBI

1	Koku ciršana	gab.	120.4	2	240.80	Darba Nr.S8.2
2	Krūmu ciršana	ha	200	0.05	10.00	Darba Nr.S8.2
3	Tilta konstrukciju attīrīšana no sanesumiem un apaugumiem	m ²	0.57	126	71.82	Darba Nr.S8.22

TILTA BRAUKTUVE

4	Sliežu demontāža laidumā	AS	6000.00	1	6000.00	Darba Nr.S9
5	Hidroizolācijas nojaukšana h=1cm	m ²	8.34	80	667.20	Darba Nr.S1.4
6	Balasta nojaukšana ar transportēšanu uz atbērtni	m ³	42.00	21	882.00	Darba Nr.S1.4
7	Brauktuves betona tīrīšana ar smilši strūklu	m ²	7.89	104	820.56	Darba Nr.S5.62
8	Veidņi brauktuves plātnei un ietvēm	m ²	41.53	16	664.48	Darba Nr.S5.21
9	Stiegrojums plātnei un ietvēm	t	987.87	2	1975.74	Darba Nr.S5.31
10	Betonēšana C40/50	m ³	179.48	4	717.92	Darba Nr.S5.41
11	Līmētās hidroizolācijas (2 kārtas) būve, ieskaitot virsmu sagatavošanu, sagatavošanas kārtu un stiprinājumus	m ²	16.36	80	1308.80	Darba Nr.S7.232
12	Hidroizolācijas aizsargkārtas izbūve	m ²	24.83	80	1986.4	Darba Nr.S7.232
13	Balasta izbūve	m ³	42.00	21	882.00	Darba Nr.S1.4
14	Sliežu izbūve laidumā	AS	6000.00	1	6000.00	Darba Nr.S9
15	Mastikas deformācijas šuves izbūve brauktuvei	m	250.00	11	2750	Darba Nr.S7.12

TILTA LAIDUMS

16	Laiduma konstrukcijas betona virsmu tīrīšana ar smilšustrūklu	m ²	7.89	230	1814.70	Darba Nr.S5.62
17	Bojātā betona remonts ar remontjavu	m ³	950.87	0.5	475.44	Darba Nr.S8.426
18	Betona virsmu hidrofbizējošo impregnēšanas līdzekļu uzklāšana	m ²	8.68	115	998.20	Darba Nr.S8.475

BALSTI, KONUSI (GALA SIENAS)

19	Balstu konstrukcijas betona virsmu tīrīšana ar smilšustrūklu	m ²	7.89	80	631.20	Darba Nr.S5.62
20	Bojātā betona remonts ar remontjavu	m ³	950.87	0.5	475.44	Darba Nr.S8.426
21	Būvgružu novākšana un liekā betona demontāža	m ³	45.2	15	678.00	Darba Nr.S1.4
22	Konusa zoba rakšana	m ³	4.01	15	60.15	Darba Nr.S2.12
23	Šķembu pamats, noblīvēšana zobam	m ³	31.07	6	186.42	Darba Nr.S8.35
24	Veidņi konusa zoba izbūvei	m ²	23.74	30	712.20	Darba Nr.S5.21
25	Stiegrojums konusa zoba izbūvei	t	887.87	4	3551.48	Darba Nr.S5.31
26	Betons C 30/37 konusa zoba izbūvei	m ³	129.48	9	1165.32	Darba Nr.S5.41
27	Būvsmilts konusa nostiprināšanai	m ³	7.58	40	303.20	Darba Nr.S8.34
28	Geotekstils	m ²	2.54	100	254.00	Darba Nr.S2.82
29	Šķembu pamats zem konusa nostiprinājuma	m ³	31.07	20	621.40	Darba Nr.S8.35
30	Veidņi konusa nostiprinājuma betonēšanai (rūtis 1mx1m)	m ²	23.74	20	474.80	Darba Nr.S5.21
31	Betons C 30/37 konusa nostiprinājumam	m ³	129.48	12	1553.76	Darba Nr.S5.41

PROGNOZĒJAMO REMONTDARBU VIDĒJĀ IZMAKSU TĀME

UPES GULTNE						
32	Upes gultnes attīrīšana no sanesumiem	m ³	10.50	15	157.5	Darba Nr.S8.23 Papildus pieejas 10 m katrā pusē
KOPĀ :					39091	EUR

*Piezīme. Par vienības cenu pieņemts vidējās VAS "LATVIJAS VALSTS CEĻI"
un VAS "LATVIJAS VALSTS MEŽI" 2016/17 gada izsoļu cenas
Darbi veicami saskaņā ar "TILTU SPECIFIKĀCIJA 2005", darbu atsauces uz to Nr.
Cenas uzrādītas bez PVN.
Cenas uzrādītas bez mobilizācijas izmaksām
Komunikāciju un to pārcelšana apjomos nav iekļauta
Cenas uzrādītas bez satiksmes organizācijas izmaksām
Neuzrādītie darba veidi esošo procesu nodrošināšanai ir iekļauti citā pozīcijām*

PROGNOZĒJAMO REMONTDARBU MINIMĀLĀ IZMAKSU TĀME

Nr. p.k.	Darba nosaukums	Mēr- vienība	Vien- ības cena EUR	Darba apjoms	Izmaksas EUR	Piezīmes
TILTA APKOPES DARBI						
1	Koku ciršana	gab.	120.4	2	240.8	Darba Nr.S8.2
2	Krūmu ciršana	ha	200	0.05	10	Darba Nr.S8.2
3	Tilta konstrukciju attīrīšana no sanesumiem un apaugumiem	m ²	0.57	126	71.82	Darba Nr.S8.22
TILTA BRAUKTUVE						
4	Bojāto ūdens atvades cauruļu remonts un pagarināšana	AS	1000.00	1	1000	Darba Nr.S9
TILTA LAIDUMS						
5	Laiduma konstrukcijas betona virsmu tīrīšana ar smilšustrūklu	m ²	12.89	6	77.34	Darba Nr.S5.62
6	Bojātā betona remonts ar remontjavu	m ³	1500.87	0.3	450.26	Darba Nr.S8.426
BALSTI, KONUSI (GALA SIENAS)						
7	Būvgružu novākšana un liekā betona demontāža	m ³	45.2	15	678.00	Darba Nr.S1.4
8	Konusa zoba rakšana	m ³	4.01	15	60.15	Darba Nr.S2.12
9	Šķembu pamats, noblīvēšana zobam	m ³	31.07	6	186.42	Darba Nr.S8.35
10	Veidņi konusa zoba izbūvei	m ²	23.74	30	712.20	Darba Nr.S5.21
11	Stiegrojums konusa zoba izbūvei	t	887.87	4	3551.48	Darba Nr.S5.31
12	Betons C 30/37 konusa zoba izbūvei	m ³	129.48	9	1165.32	Darba Nr.S5.41
13	Būvsmilts konusa nostiprināšanai	m ³	7.58	40	303.20	Darba Nr.S8.34
14	Geotekstils	m ²	2.54	100	254.00	Darba Nr.S2.82
15	Šķembu pamats zem konusa nostiprinājuma	m ³	31.07	20	621.40	Darba Nr.S8.35
16	Veidņi konusa nostiprinājuma betonēšanai (rūtis 1mx1m)	m ²	23.74	20	474.80	Darba Nr.S5.21
17	Betons C 30/37 konusa nostiprinājumam	m ³	129.48	12	1553.76	Darba Nr.S5.41
UPES GULTNE						
18	Upes gultnes attīrīšana no sanesumiem	m ³	10.50	15	157.5	Darba Nr.S8.23 Papildus pieejas 10 m katrā pusē

KOPĀ : 11568 EUR

Piezīme. Par vienības cenu pieņemts vidējās VAS "LATVIJAS VALSTS CEĻI"

un VAS "LATVIJAS VALSTS MEŽI" 2016/17 gada izsoļu cenas

Darbi veicami saskaņā ar "TILTU SPECIFIKĀCIJA 2005", darbu atsauces uz to Nr.

Cenas uzrādītas bez PVN.

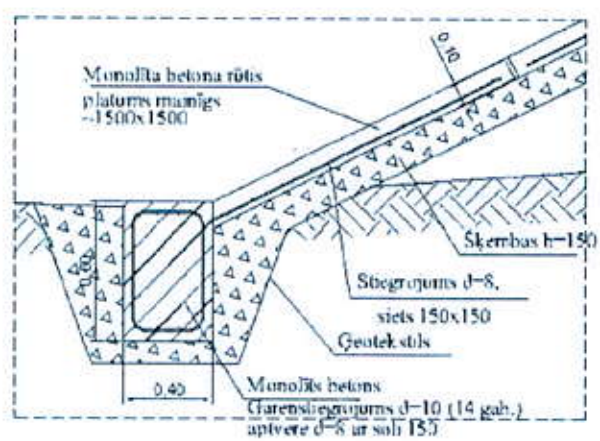
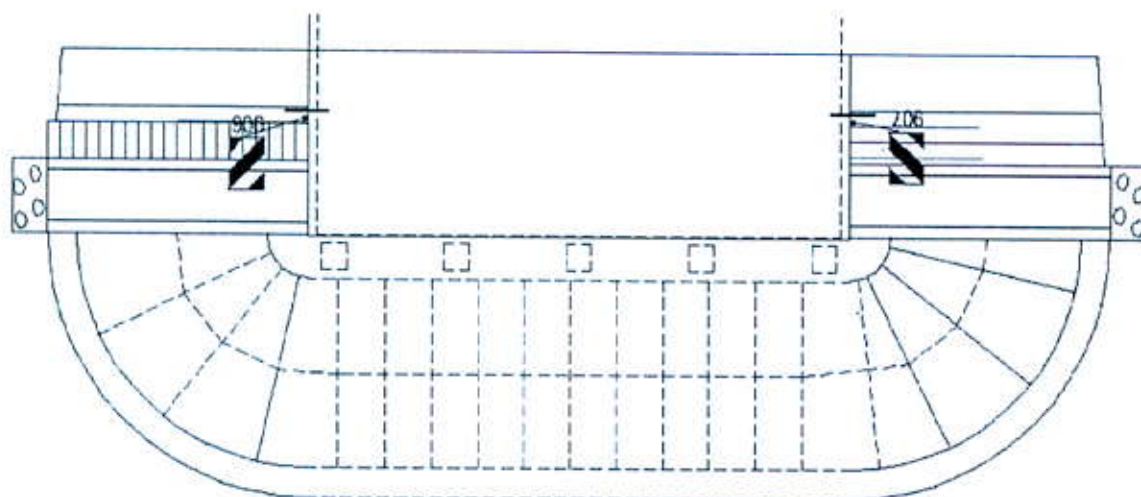
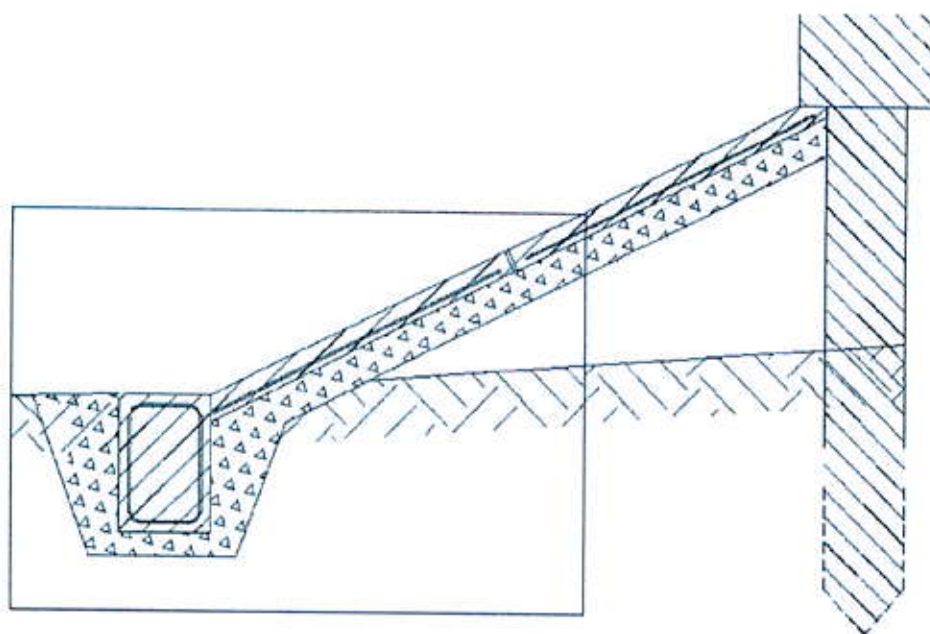
Cenas uzrādītas bez mobilizācijas izmaksām

Komunikāciju un to pārceļšana apjomos nav iekļauta

Cenas uzrādītas bez satiksmes organizācijas izmaksām

Neuzrādītie darba veidi esošo procesu nodrošināšanai ir iekļauti citā pozīcijām

TILTA KONUSA REMONTDARBU SHĒMA



PIEZĪMES:

REKOMENDĀCIJAS.

Tilta apsekošanas rezultātā kā nozīmīgākie defekti ir ūdens atvades sistēmas bojājumi, betona izdrupumi laiduma sijām un konusu nostiprinājumu sabrukums.

Neskatoties uz konstatētajiem defektiem, tilta kopējais stāvoklis ir apmierinoša un nav novērojami bojājumi, kuri samazinātu nesošo konstrukciju projektēto nestspēju. Tuvākajā nākotnē ir jāplāno tilta apkope un remonts saskaņā ar minimālo tāmī, lai novērstu konstrukciju strauju bojāšanos.

TILTA PROGNOZĒJAMO REMONTDARBU IZMAKSU TĀMES KOPSAVILKUMS

MAKSIMĀLĀ IZMAKSU TĀME EUR	VIDĒJĀ IZMAKSU TĀME EUR	MINIMĀLĀ IZMAKSU TĀME EUR
62.189,-	39.091,-	11.568,-

Tiltam pēc iespējas tuvākajā laikā jāveic pasākumi, lai ierobežotu bojājumu palielināšanos saskaņā ar *minimālo* izmaksu tāmī:

1. Betona bojājumu remonts laiduma sijām.
2. Jāveic koku un zaru ciršana, kuri atrodas tuvu tilta konstrukcijām.
3. Jāveic ūdens atvades cauruļu remonts un pagarināšana, lai novērstu ūdens tecēšanu uz sijām.
4. Jāveic tilta apkope.
Viena gada laikā ir jāveic :
5. Jāveic konusa nostiprinājuma izbūve.
6. Upes gultnes apkope.
7. Apkārtnes sakopšana tilta tuvumā.

Vidējā izmaksu tāmē tiek plānots :

1. Tilta brauktuves nojaukšana līdz sijām (ietves un margas paliek esošās).
2. Hidroizolācijas izbūve.
3. Deformācijas šuvju izbūve.
4. Ūdens atvades sistēmas izbūve.
5. Sliežu un balasta atjaunošana.
6. Laiduma konstrukcijas tīrīšana, remonts ar remontjavu un fasādes imprignēšana.
7. Balstu konstrukcijas tīrīšana un remonts ar remontjavu.
8. Konusa nostiprinājuma izbūve.
9. Koku un krūmu ciršana.
10. Upes gultnes apkope.
11. Apkārtnes ap tiltu sakārtošana.

Maksimālā izmaksu tāmē papildus vidējai izmaksu tāmēi tiek plānots :

1. Esošās ietves un margu demontāža un jaunu cinkotu izbūve.
2. Balstu un laiduma konstrukcija tiek pārklāta ar torketbetonu.

Jauna dzelzsbetona tilta izbūve atkarībā no platības izmaksā
apm. no 1500 līdz 2500 EUR/kv.m.

Tiltu apkopes (tīrīšana un mazgāšana) vēlams veikt divas reizes gadā – pavasarī
un rudenī.

Nākošā galvenā inspekcija jāplāno pēc 5 gadiem.

2018. gada 20. februārī.

Juris Rozīte
Būvprakses sertifikāts
Nr.20-4024

TILTA ILGMŪŽĪBA UN VĒRTĪBA

2018. gadā

Izejas dati :

Būves veids : Dzelzsbetons
Pieņemtais būves gads : 1970
Jauna tilta kalpošanas
laiks saskaņā ar 100 gadi
normatīviem :
Tilta platība : 92 kv.m
Jauna tilta izmaksas : 2500 EUR/kv.m
Remontdarbu tāme : 62.289,- EUR

Pamatojoties uz augstāk minēto, noteikts sekojošais :

- tilta ilgmūžība ir 52 gadi;
- tilta vērtība ir 57.941,- EUR.

2018. gada 20. februārī.

Juris Rozīte
Būvprakses sertifikāts
Nr. 20-4024

Tilta Nr. 003
Dzelzceļa tilts pār Vidumgrāvi
Ventspilī

SLĒDZIENS.

Tilta tehniskais stāvoklis ir apmierinošs. Tiltu var ekspluatēt atbilstoši projektētajām slodzēm

Nākošā tilta galvenā inspekcija jāplāno pēc 5 gadiem.

2018. gada 20. februārī.

Juris Rozīte
Būvprakses sertifikāts
Nr. 20-4024



LBS

LATVIA S3-176

**LATVIJAS BŪVINŽENIERU SAVIENĪBAS
BŪVNICĪBAS SPECIĀLISTU CERTIFIKĀCIJAS INSTITŪCIJAS**

BŪVPRAKSES CERTIFIKĀTS

NEREGLAMENTĒTĀ SFĒRĀ

Nr. 20-4024

**JURIM ROZĪTEM
PK 050871-10125**

*Izdots saskaņā ar Latvijas Būvinženeru savienības Būvniecības speciālistu
sertifikācijas institūcijas*

*2012. gada 14. novembra lēmumu Nr. 357,
par pastāvīgās prakses tiesībām būvniecībā sekojošās atļautajās darbības jomās:*

- tiltu tehniskā apsekošanā

Derīgs

Ir spēkā

līdz 14.11.2017. kopš 11.12.2002.

*Sertifikāts izsniegts atbilstoši LBS BSSI 2010.g. 10. februāra Nolikumam
„Par būvniecības speciālistu sertifikāciju”.*

*Sertifikāta saņēmējs appēmiess savā darbībā ievērot Latvijas Republikas likumus
un pastāvošos būvniecības normatīvus, kā arī Būvspeciālistu ētikas kodeksu.*

LBS BSSI galvenais administrators



Mārtiņš Straume